

F08 Edinet Supporto Laterale Pu

I supporti di montaggio sono realizzati in schiuma poliuretanicca rigida imputrescibile, senza CFC, rinforzati con una piastra d'acciaio per una buona adesione al supporto, con una piastra in alluminio per gli elementi di avvvitamento e con una piastra compact (HPL) che assicura una distribuzione ottimale della pressione sulla superficie dell'elemento.

- Dimensioni: 280 x 112 mm
- Piastra compact: 104 x 65 x 6 mm
- Superficie utile: 84 x 45 mm
- Spessori: 80 - 200 mm
- Peso specifico PU: 250 kg/mc
- Spessore piastra d'alluminio: 6 mm

Fissaggio meccanico:

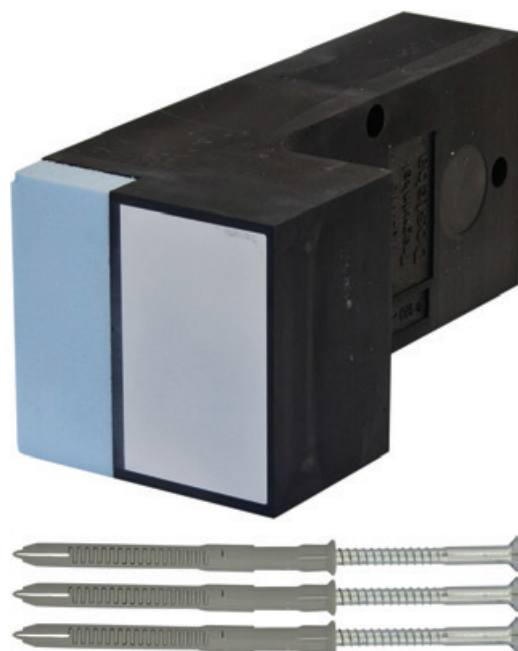
- Viti: Fischer FUR 8x100 T
- Diametro di perforazione: 8 mm
- Profondità min di perforazione: 86 mm
- Profondità min di ancoraggio: 70 mm

Applicazione e montaggio

I supporti sono utilizzati per il montaggio di elementi esterni ai sistemi d'isolamento termico in polistirolo espanso (EPS) e lana minerale (SW) senza ponte termico, quali:

- Parapetti (balconi alla francese)

Applicare della malta adesiva su tutta la superficie dell'elemento. Fissare l'elemento con le viti fornite a corredo. Adattare i pannelli isolanti avendo cura di non lasciare fughe tra gli elementi. Avvitare gli elementi esterni mediante viti autofilettanti o metriche. Non sono idonee viti per legno e viti autopercoranti. È necessario forare preventivamente col trapano, profondità di perforazione 36-46 mm. La profondità di avvvitamento nel supporto di fissaggio deve essere di almeno 26 mm.



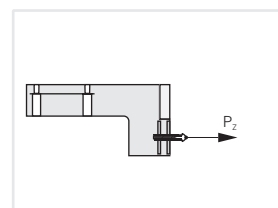
SUPPORTO DI FISSAGGIO PU

Codice	Dimensioni	Spessore	Conf.
F08.SUP.280.080	280 x 112 mm	80 mm	1 pz
F08.SUP.280.100	280 x 112 mm	100 mm	1 pz
F08.SUP.280.120	280 x 112 mm	120 mm	1 pz
F08.SUP.280.140	280 x 112 mm	140 mm	1 pz
F08.SUP.280.160	280 x 112 mm	160 mm	1 pz
F08.SUP.280.180	280 x 112 mm	180 mm	1 pz
F08.SUP.280.200	280 x 112 mm	200 mm	1 pz

Carico di utilizzo consigliato forza di trazione sugli avvvitamenti in piastra alluminio

Forza di trazione P per vite M6:	3,10 kN
Forza di trazione P per vite M8:	3,90 kN
Forza di trazione P per vite M10:	5,10 kN
Forza di trazione P per vite M12:	6,70 kN

I valori indicati si riferiscono ad una forza di svitamento di una singola vite della piastra d'alluminio.



STOCCAGGIO

Conservare in ambiente asciutto e al riparo dai raggi solari diretti.

Temperatura di stoccaggio consigliata da -5°C e +30°C.

NOTE: I dati tecnici riportati nella seguente scheda tecnica possono essere modificati, pertanto ci riserviamo la possibilità di apportare eventuali aggiornamenti. Le schede tecniche aggiornate possono essere reperite sul nostro sito internet www.edinetsrl.it. Le schede tecniche dei prodotti EDINET srl si basano sulle attuali conoscenze scientifiche ed esperienze tecniche del settore: esse non determinano in alcun caso la responsabilità di EDINET srl per eventuali vizi e/o danni di ogni qualsiasi natura derivati dall'utilizzo non conforme o comunque improprio del prodotto. I dati non esimono il cliente in linea di principio dal controllare autonomamente il prodotto sotto il profilo della sua idoneità per l'impiego previsto. I nostri tecnici e consulenti sono a disposizione per informazioni e chiarimenti sull'utilizzo e la lavorazione dei nostri prodotti. La presente scheda tecnica annulla e sostituisce la precedente versione.

www.edinetsrl.it - info@edinetsrl.it

EDINET s.r.l.

Sede Legale: via del Lavoro - 37060 Trevenzuolo, Verona

Sede Operativa: via Tofane, 3/C - 37069 Villafranca, Verona

Tel +39 045 6300 693 Fax +39 045 4752 634

