

**H03 Geo grip Eco****PONTE D'ADESIONE ED ISOLANTE UNIVERSALE****Descrizione**

**Geo grip Eco** è una pasta tixotropica, granulata, pronta all'uso a base di speciali polimeri sintetici in dispersione acquosa a bassissima emissione di sostanze organiche volatili.

**Geo grip Eco** garantisce al nuovo rivestimento un' elevata adesione a qualsiasi supporto anche se liscio, non assorbente o soggetto a sfarinamento superficiale.

**Geo grip Eco** è "tracciante" per evidenziare la parte trattata, irruvidisce le superficie grazie all'elevato contenuto di inerti silicei selezionati e garantisce un'adesione superiore grazie all' effetto bucciato che genera sulla stessa. La superficie trattata con **Geo grip Eco** risulta ruvida, solida e pronta per far aggrappare il nuovo rivestimento.

**Campi di impiego**

**Geo grip Eco** è specificamente formulato per creare un ponte d' adesione tra il supporto e ciò che lo rivestirà. Si applica a pennello, rullo o spruzzo, all'interno o all'esterno, a parete e a pavimento su tutti i supporti comunemente usati in edilizia: ceramiche, marmo, lapidei, legno, calcestruzzo, intonaco, mattoni, vetrocemento, linoleum, ecc.. Crea un'ottima adesione anche su materiali isolanti prefabbricati quali polistirolo, poliuretano, policarbonato, lana di roccia, lana di vetro, sughero, ecc.

**Geo grip Eco** serve ad esempio per:

- garantire l'adesione della colla, nei casi di sovrapposizione di un nuovo pavimento ad uno vecchio preesistente (uso interno)
- rivestire con intonaco superfici in calcestruzzo;
- rivestire con intonaco pareti di ceramica in ambienti interni;
- ecc.

**Fasi di applicazione****Preparazione del supporto**

Prima dell'applicazione di **Geo grip Eco** il sottofondo da trattare deve essere solido, pulito, esente da olii, grassi, vecchie vernici, ruggine, muffa e da tutto ciò che ne riduca l'adesione. I sottofondi cementizi devono essere stagionati, stabili, asciutti, privi di umidità di risalita e di liquidi in spinta negativa.

**Preparazione del prodotto**

**Geo grip Eco** non necessita di alcuna preparazione preliminare in quanto è pronto all'uso, solo nel caso di stoccaggio prolungato può essere necessario mescolare il prodotto prima dell'uso.

**Applicazione del prodotto**

Applicare uno strato omogeneo di prodotto su tutta la superficie, con pennello, rullo o spruzzo; attendere l'asciugatura al tatto (2-8 ore a seconda delle condizioni ambientali) prima di rivestirlo con altri prodotti. **Geo grip Eco** è sempre ricoprirebbe anche dopo molto tempo dalla posa.

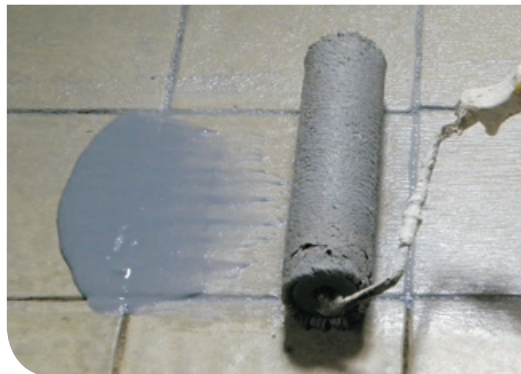
**Consumo**

Resa\*: 0,25 Kg/m<sup>2</sup> strato unico

\* Le rese sono indicative e variano a seconda del tipo e stato del supporto, delle condizioni atmosferiche, del metodo di posa del prodotto.

**Diluizione**

Pronto all'uso.



Prova di Trazione a rottura su ceramica.  
Valore medio 2,5 N/mm<sup>2</sup>

**Avvertenze**

Non applicare il prodotto al di fuori delle seguenti condizioni ambientali:

- temp. da +5° a +35°C e U.R. 10% a 70%
- su sottofondi cementizi soggetti ad umidità di risalita o a liquidi in spintanegativa
- su superfici non perfettamente stagionate
- in caso di pioggia imminente
- su supporti non preparati

**Immagazzinaggio**

Conservare negli imballi originali, in ambienti asciutti, protetti dal caldo e dal gelo. Stabile 12 mesi.

**Pulizia degli attrezzi**

**Geo grip Eco**, finché fresco, viene facilmente rimosso con acqua calda dagli attrezzi e dalle superfici.

**NOTE:** I dati tecnici riportati nella seguente scheda tecnica possono essere modificati, pertanto ci riserviamo la possibilità di apportare eventuali aggiornamenti. Le schede tecniche aggiornate possono essere reperite sul nostro sito internet [www.edinetsrl.it](http://www.edinetsrl.it). Le schede tecniche dei prodotti EDINET srl si basano sulle attuali conoscenze scientifiche ed esperienze tecniche del settore: esse non determinano in alcun caso la responsabilità di EDINET srl per eventuali vizi e/o danni di ogni qualsiasi natura derivati dall'utilizzo non conforme o comunque improprio del prodotto. I dati non esimono il cliente in linea di principio dal controllare autonomamente il prodotto sotto il profilo della sua idoneità per l'impiego previsto. I nostri tecnici e consulenti sono a disposizione per informazioni e chiarimenti sull'utilizzo e la lavorazione dei nostri prodotti. La presente scheda tecnica annulla e sostituisce la precedente versione.

[www.edinetsrl.it](http://www.edinetsrl.it) - [info@edinetsrl.it](mailto:info@edinetsrl.it)

EDINET s.r.l.

Sede Legale: via del Lavoro - 37060 Trevenzuolo, Verona

Sede Operativa:

via Tofane, 3/C - 37069 Villafranca, Verona

Tel +39 045 6300 693 Fax +39 045 4752 634



**H03 Geo grip Eco****PONTE D'ADESIONE ED ISOLANTE UNIVERSALE****Confezioni**

Geo grip Eco viene fornito in secchi da 5 kg, 10kg e 20kg.

**Certificazioni**

Questo prodotto è stato realizzato nel rispetto delle regole stabilite dal sistema di gestione qualità conforme ai requisiti ISO 9001. Ente certificante BVQI.

**Dati tecnici****Dati identificativi del prodotto:**

Aspetto:	pasta densa
Colore:	grigio
Peso Specifico:	1,24 ±0,05 gr/cm <sup>3</sup>
Tempo di lavorazione:	N.A.

**Dati applicativi:**

Diluizione:	max 5% in peso con acqua
Miscelazione base/indurente:	N.A.
Temperatura di applicazione:	da +5°C a +35°C

**Asciugamento (+23°C e 60%U.R.):**

al tatto superficiale:	5 - 6 h
per sovraverniciatura:	12 - 24 h
totale profondo:	5 gg
Consumo:	0,2-0,3 Kg/m <sup>2</sup>

**Prestazioni Finali:**

Aspetto:	opaco
Impermeabilità all'acqua:	impermeabile
Resistenza a -20°C:	resistente
Resistenza soluzioni acide:	ottima
Resistenza soluzioni basiche:	ottima
Resistenza agli sbalzi di temperatura:	ottima
Resistenza all'invecchiamento:	ottima
Resistenza ai solventi e agli oli:	discreta



AGITARE  
PRIMA  
DELL'USO



APPLICARE A  
PENNELLO



APPLICARE A  
RULLO



PRODOTTO  
IMPERMEABILE



TEME  
IL GELO



TEMPERATURA DI  
APPLICAZIONE

**NOTE:** I dati tecnici riportati nella seguente scheda tecnica possono essere modificati, pertanto ci riserviamo la possibilità di apportare eventuali aggiornamenti. Le schede tecniche aggiornate possono essere reperite sul nostro sito internet [www.edinetsrl.it](http://www.edinetsrl.it). Le schede tecniche dei prodotti EDINET srl si basano sulle attuali conoscenze scientifiche ed esperienze tecniche del settore: esse non determinano in alcun caso la responsabilità di EDINET srl per eventuali vizi e/o danni di ogni qualsiasi natura derivati dall'utilizzo non conforme o comunque improprio del prodotto. I dati non esimono il cliente in linea di principio dal controllare autonomamente il prodotto sotto il profilo della sua idoneità per l'impiego previsto. I nostri tecnici e consulenti sono a disposizione per informazioni e chiarimenti sull'utilizzo e la lavorazione dei nostri prodotti. La presente scheda tecnica annulla e sostituisce la precedente versione.

[www.edinetsrl.it](http://www.edinetsrl.it) - [info@edinetsrl.it](mailto:info@edinetsrl.it)

EDINET s.r.l.

Sede Legale: via del Lavoro - 37060 Trevenzuolo, Verona

Sede Operativa:

via Tofane, 3/C - 37069 Villafranca, Verona

Tel +39 045 6300 693 Fax +39 045 4752 634

