

F03 Edinet Rondoline Eps

Cilindri in EPS stampato con peso specifico elevato.

- Diametro: 90/125 mm
- Diametro superficie utile: 70/105 mm
- Spessore: 60-160 mm
- Peso specifico: 170 kg/mc

Applicazione e montaggio

I cilindri di fissaggio sono utilizzati come supporto per il montaggio di elementi esterni ai sistemi d'isolamento termico in polistirolo espanso (EPS) e lana di roccia (SW) senza ponte termico, quali:

- Fascette serratubo
- Fermi e chiavistelli
- Appendiabiti
- Lampade
- Pannelli pubblicitari
- Fermi per imposte

Fresare il pannello isolante con l'apposita carotatrice avendo cura di eliminare la polvere accumulatasi.

Incollare il cilindro nella cavità ottenuta con collante da cappotto inserendolo a filo del pannello isolante.

Successivamente all'applicazione dello strato di finitura fissare gli elementi esterni nel cilindro con viti autofilettanti o per legno. Non è necessario eseguire una preperforazione con trapano.



CILINDRO DI FISSAGGIO IN EPS

Codice	Dimensione	Spessore	Conf.
F03.CIL.090.060	Ø 90 mm	60 mm	1 pz
F03.CIL.090.080	Ø 90 mm	80 mm	1 pz
F03.CIL.090.100	Ø 90 mm	100 mm	1 pz
F03.CIL.090.120	Ø 90 mm	120 mm	1 pz
F03.CIL.090.140	Ø 90 mm	140 mm	1 pz
F03.CIL.090.160	Ø 90 mm	160 mm	1 pz
F03.CIL.125.060	Ø 125 mm	60 mm	1 pz
F03.CIL.125.080	Ø 125 mm	80 mm	1 pz
F03.CIL.125.100	Ø 125 mm	100 mm	1 pz
F03.CIL.125.120	Ø 125 mm	120 mm	1 pz
F03.CIL.125.140	Ø 125 mm	140 mm	1 pz
F03.CIL.125.160	Ø 125 mm	160 mm	1 pz



CAROTATRICE PER CILINDRO EPS

Codice	Dimensione	Conf.
F03.CAR.090	Ø 90 mm	1 pz

STOCCAGGIO

Conservare in ambiente asciutto e al riparo dai raggi solari diretti.

Temperatura di stoccaggio consigliata da -5°C e +30°C.

NOTE: I dati tecnici riportati nella seguente scheda tecnica possono essere modificati, pertanto ci riserviamo la possibilità di apportare eventuali aggiornamenti. Le schede tecniche aggiornate possono essere reperite sul nostro sito internet www.edinetsrl.it. Le schede tecniche dei prodotti EDINET srl si basano sulle attuali conoscenze scientifiche ed esperienze tecniche del settore: esse non determinano in alcun caso la responsabilità di EDINET srl per eventuali vizi e/o danni di ogni qualsiasi natura derivati dall'utilizzo non conforme o comunque improprio del prodotto. I dati non esimono il cliente in linea di principio dal controllare autonomamente il prodotto sotto il profilo della sua idoneità per l'impiego previsto. I nostri tecnici e consulenti sono a disposizione per informazioni e chiarimenti sull'utilizzo e la lavorazione dei nostri prodotti. La presente scheda tecnica annulla e sostituisce la precedente versione.

www.edinetsrl.it - info@edinetsrl.it

EDINET s.r.l.

Sede Legale: via del Lavoro - 37060 Trevenzuolo, Verona

Sede Operativa: via Tofane, 3/C - 37069 Villafranca, Verona

Tel +39 045 2223 165 Fax +39 045 4752 634



F03 Edinet Rondoline Eps

Forza di trazione ammessa P_z

- sugli avvitamenti

Forza per vite: 70 kg

Forza trasversale ammessa P_α

- con guarnizione intermedia per aggancio alla base (ad es. in plastica o materiale sigillante)

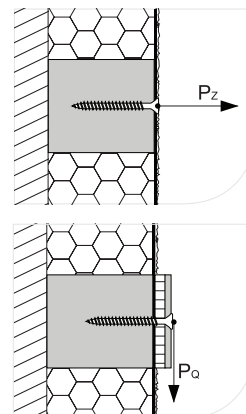
Ø 90 mm: Forza trasversale per vite: 90 kg

Ø 125 mm: Forza trasversale per vite: 107 kg

- senza guarnizione intermedia per aggancio alla base

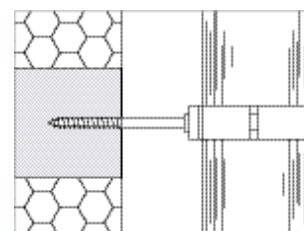
Forza trasversale per vite: 15 kg

I valori si basano sul
diametro della vite: 7 mm
profondità d'inserimento: 60 mm

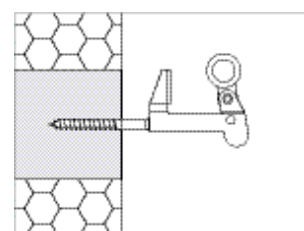


Esempi applicativi

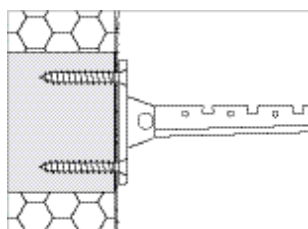
Fascette serratubo con filettatura per legno
per canaline di scorrimento dell'acqua dal tetto.



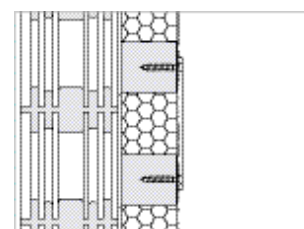
Fermi e chiavistelli con filettatura per legno per imposte



Appendiabiti



Pannelli pubblicitari



NOTE: I dati tecnici riportati nella seguente scheda tecnica possono essere modificati, pertanto ci riserviamo la possibilità di apportare eventuali aggiornamenti. Le schede tecniche aggiornate possono essere reperite sul nostro sito internet www.edinetsrl.it. Le schede tecniche dei prodotti EDINET srl si basano sulle attuali conoscenze scientifiche ed esperienze tecniche del settore: esse non determinano in alcun caso la responsabilità di EDINET srl per eventuali vizi e/o danni di ogni qualsiasi natura derivati dall'utilizzo non conforme o comunque improprio del prodotto. I dati non esimono il cliente in linea di principio dal controllare autonomamente il prodotto sotto il profilo della sua idoneità per l'impiego previsto. I nostri tecnici e consulenti sono a disposizione per informazioni e chiarimenti sull'utilizzo e la lavorazione dei nostri prodotti. La presente scheda tecnica annulla e sostituisce la precedente versione.

www.edinetsrl.it - info@edinetsrl.it

EDINET s.r.l.

Sede Legale: via del Lavoro - 37060 Trevenzuolo, Verona

Sede Operativa: via Tofane, 3/C - 37069 Villafranca, Verona

Tel +39 045 2223 165 Fax +39 045 4752 634

