

### F05 Edinet Rondoline e Quadroline Plus Eps

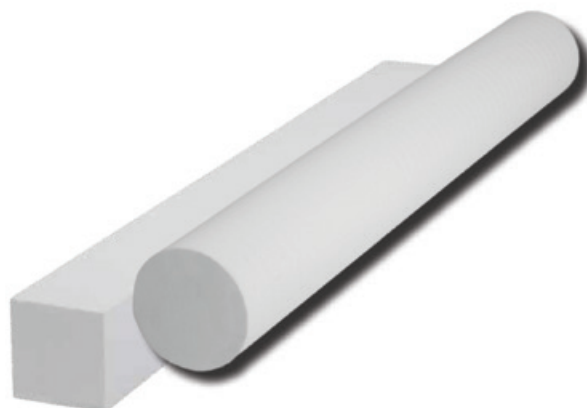
Cilindri e cubi di montaggio in EPS stampato con peso specifico elevato.

#### RONDOLINE F05.CIL.090

- Diametro: 90 mm
- Diametro superficie utile: 70 mm
- Lunghezza: 1.000 mm
- Peso specifico: 140 kg/mc

#### QUADROLINE F05.CUB.100

- Dimensione: 100x100 mm
- Dimensione superficie utile: 80x80 mm
- Lunghezza: 1.000 mm
- Peso specifico: 140 kg/mc



#### Applicazione e montaggio

I cilindri e i cubi di fissaggio sono utilizzati come supporto per il montaggio di elementi esterni ai sistemi d'isolamento termico in polistirolo espanso (EPS) e lana di roccia (SW) senza ponte termico, quali:

- Fascette serratubo
- Fermi e chiovistelli
- Appendiabiti
- Lampade
- Pannelli pubblicitari
- Fermi per imposte

Le lunghe barre di montaggio sono maneggevoli e possono essere segate facilmente allo spessore desiderato. Una volta ottenuto l'elemento dello spessore idoneo, questo va incollato al supporto con collante da cappotto ed inserito a filo del pannello isolante.

Successivamente all'applicazione dello strato di finitura fissare gli elementi esterni nel cilindro con viti autofilettanti o per legno. Non è necessario eseguire una preperforazione con trapano.

#### Forza di trazione ammessa $P_z$

- sugli avvitamenti

Forza per vite:

F05.CIL.090 70 kg

F05.CUB.100 70 kg

#### Forza trasversale ammessa $P_Q$

- con guarnizione intermedia per aggancio alla base (ad es. in plastica o materiale sigillante)

Forza trasversale per vite:

F05.CIL.090 90 kg

F05.CUB.100 94 kg

- senza guarnizione intermedia per aggancio alla base

Forza trasversale per vite:

F05.CIL.090 15 kg

F05.CUB.100 15 kg

#### CILINDRO E CUBO DI FISSAGGIO IN EPS

Codice	Dimensioni	Lunghezza	Conf.
F05.CIL.090	Ø 90	1.000 mm	1 pz
F05.CUB.100	100 x 100 mm	1.000 mm	1 pz

#### STOCCAGGIO

Conservare in ambiente asciutto e al riparo dai raggi solari diretti.

Temperatura di stoccaggio consigliata da -5°C e +30°C.

**NOTE:** I dati tecnici riportati nella seguente scheda tecnica possono essere modificati, pertanto ci riserviamo la possibilità di apportare eventuali aggiornamenti. Le schede tecniche aggiornate possono essere reperite sul nostro sito internet [www.edinetsrl.it](http://www.edinetsrl.it). Le schede tecniche dei prodotti EDINET srl si basano sulle attuali conoscenze scientifiche ed esperienze tecniche del settore: esse non determinano in alcun caso la responsabilità di EDINET srl per eventuali vizi e/o danni di ogni qualsiasi natura derivati dall'utilizzo non conforme o comunque improprio del prodotto. I dati non esimono il cliente in linea di principio dal controllare autonomamente il prodotto sotto il profilo della sua idoneità per l'impiego previsto. I nostri tecnici e consulenti sono a disposizione per informazioni e chiarimenti sull'utilizzo e la lavorazione dei nostri prodotti. La presente scheda tecnica annulla e sostituisce la precedente versione.

[www.edinetsrl.it](http://www.edinetsrl.it) - [info@edinetsrl.it](mailto:info@edinetsrl.it)

EDINET s.r.l.

Sede Legale: via del Lavoro - 37060 Trevenzuolo, Verona

Sede Operativa: via Tofane, 3/C - 37069 Villafranca, Verona

Tel +39 045 2223 165 Fax +39 045 4752 634

