

F06 Edinet Piastra Pu

Le piastre di montaggio sono realizzate in schiuma poliuretana rigida imputrescibile, senza CFC, rinforzate con due piastre d'acciaio con iniezione di schiuma per garantire un avvitamento aderente alla base, una piastra d'alluminio per l'avvitamento degli elementi provenienti da fonti esterne e una piastra di resina fenolica che garantisce una ripartizione ottimale della pressione sulla superficie.

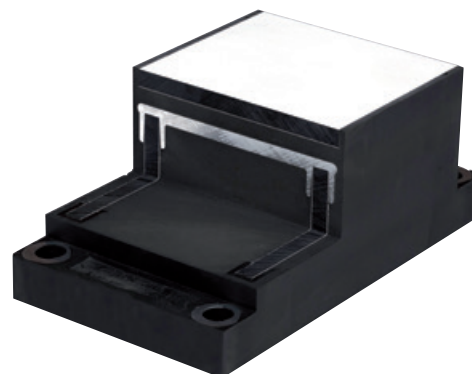
- Dimensioni: 240 x 138 mm
- Superficie utile: 162 x 80 mm
- Spessori: 80 - 200 mm
- Peso specifico PU: 300 kg/mc
- Spessore piastra d'alluminio 8 mm

Applicazione e montaggio

Le piastre di montaggio sono utilizzati come supporto per il montaggio di elementi esterni ai sistemi d'isolamento termico in polistirolo espanso (EPS) e lana di roccia (SW) senza ponte termico, quali:

- Tende e protezioni solari
- Pensiline

Applicare della malta adesiva su tutta la superficie dell'elemento. Fissare l'elemento con le viti fornite a corredo. Adattare i pannelli isolanti avendo cura di non lasciare fughe tra gli elementi. Avvitare gli elementi esterni mediante viti autofilettanti o metriche. Non sono idonee viti per legno e viti autopercoranti. È necessario forare preventivamente col trapano, profondità di perforazione 40-50 mm. La profondità di avvitamento nella piastra di fissaggio deve essere di almeno 30 mm.



PIASTRA DI FISSAGGIO PU

Codice	Dimensioni	Spessore	Conf.
F06.PST.240.080	240 x 138 mm	80 mm	1 pz
F06.PST.240.100	240 x 138 mm	100 mm	1 pz
F06.PST.240.120	240 x 138 mm	120 mm	1 pz
F06.PST.240.140	240 x 138 mm	140 mm	1 pz
F06.PST.240.160	240 x 138 mm	160 mm	1 pz
F06.PST.240.180	240 x 138 mm	180 mm	1 pz
F06.PST.240.200	240 x 138 mm	200 mm	1 pz

STOCCAGGIO

Conservare in ambiente asciutto e al riparo dai raggi solari diretti.

Temperatura di stoccaggio consigliata da -5°C e +30°C.

NOTE: I dati tecnici riportati nella seguente scheda tecnica possono essere modificati, pertanto ci riserviamo la possibilità di apportare eventuali aggiornamenti. Le schede tecniche aggiornate possono essere reperite sul nostro sito internet www.edinetsrl.it. Le schede tecniche dei prodotti EDINET srl si basano sulle attuali conoscenze scientifiche ed esperienze tecniche del settore: esse non determinano in alcun caso la responsabilità di EDINET srl per eventuali vizi e/o danni di ogni qualsiasi natura derivati dall'utilizzo non conforme o comunque improprio del prodotto. I dati non esimono il cliente in linea di principio dal controllare autonomamente il prodotto sotto il profilo della sua idoneità per l'impiego previsto. I nostri tecnici e consulenti sono a disposizione per informazioni e chiarimenti sull'utilizzo e la lavorazione dei nostri prodotti. La presente scheda tecnica annulla e sostituisce la precedente versione.

www.edinetsrl.it - info@edinetsrl.it

EDINET s.r.l.

Sede Legale: via del Lavoro - 37060 Trevenzuolo, Verona

Sede Operativa: via Tofane, 3/C - 37069 Villafranca, Verona

Tel +39 045 2223 165 Fax +39 045 4752 634



F06 Edinet Piastra Pu

Forza di trazione ammessa P_z

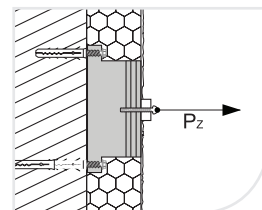
sugli avvitamenti

Forza per vite M6 420 kg

Forza per vite M8 550 kg

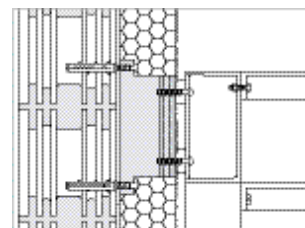
Forza per vite M10 680 kg

Forza per vite M12 800 kg

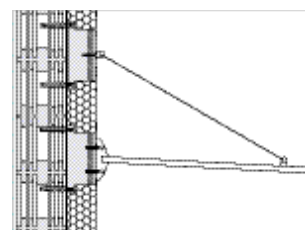


Esempi applicativi

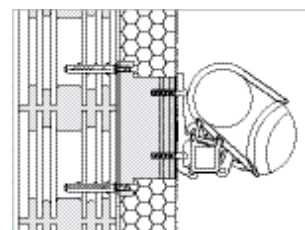
Scale



Pensiline



Tenda da sole ad ampia superficie



NOTE: I dati tecnici riportati nella seguente scheda tecnica possono essere modificati, pertanto ci riserviamo la possibilità di apportare eventuali aggiornamenti. Le schede tecniche aggiornate possono essere reperite sul nostro sito internet www.edinetsrl.it. Le schede tecniche dei prodotti EDINET srl si basano sulle attuali conoscenze scientifiche ed esperienze tecniche del settore: esse non determinano in alcun caso la responsabilità di EDINET srl per eventuali vizi e/o danni di ogni qualsiasi natura derivati dall'utilizzo non conforme o comunque improprio del prodotto. I dati non esimono il cliente in linea di principio dal controllare autonomamente il prodotto sotto il profilo della sua idoneità per l'impiego previsto. I nostri tecnici e consulenti sono a disposizione per informazioni e chiarimenti sull'utilizzo e la lavorazione dei nostri prodotti. La presente scheda tecnica annulla e sostituisce la precedente versione.

www.edinetsrl.it - info@edinetsrl.it

EDINET s.r.l.

Sede Legale: via del Lavoro - 37060 Trevenzuolo, Verona

Sede Operativa: via Tofane, 3/C - 37069 Villafranca, Verona

Tel +39 045 2223 165 Fax +39 045 4752 634

