

F07 Edinet Supporto Pu

I supporti di montaggio sono realizzati in schiuma poliuretanica rigida imputrescibile, senza CFC, rinforzati con due piastre di resina fenolica iniettate di schiuma.

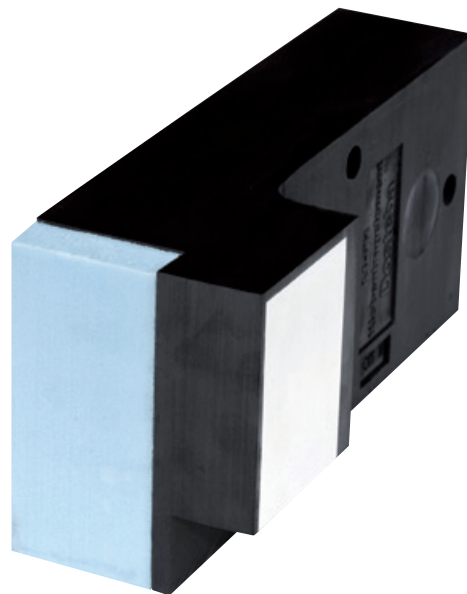
- Dimensioni: 280 x 125 mm
- Superficie utile: 105 x 45 mm
- Spessori: 80 - 200 mm
- Peso specifico PU: 200 kg/mc
- Spessore piastra d'alluminio 6 mm

Applicazione e montaggio

I supporti sono utilizzati per il montaggio di elementi esterni ai sistemi d'isolamento termico in polistirolo espanso (EPS) e lana di roccia (SW) senza ponte termico, quali:

- Cardini per imposte
- Guide per persiane scorrevoli
- Parapetti negli angoli

Applicare della malta adesiva su tutta la superficie dell'elemento. Fissare l'elemento con le viti fornite a corredo. Adattare i pannelli isolanti avendo cura di non lasciare fughe tra gli elementi. Avvitare gli elementi esterni mediante viti autofilettanti o metriche. Non sono idonee viti per legno e viti autopерforanti. È necessario forare preventivamente col trapano, profondità di perforazione 36-46 mm. La profondità di avvitamento nel supporto di fissaggio deve essere di almeno 26 mm.



SUPPORTO DI FISSAGGIO PU

Codice	Dimensioni	Spessore	Conf.
F07.SUP.280.080	280 x 125 mm	80 mm	1 pz
F07.SUP.280.100	280 x 125 mm	100 mm	1 pz
F07.SUP.280.120	280 x 125 mm	120 mm	1 pz
F07.SUP.280.140	280 x 125 mm	140 mm	1 pz
F07.SUP.280.160	280 x 125 mm	160 mm	1 pz
F07.SUP.280.180	280 x 125 mm	180 mm	1 pz
F07.SUP.280.200	280 x 125 mm	200 mm	1 pz

STOCCAGGIO

Conservare in ambiente asciutto e al riparo dai raggi solari diretti.

Temperatura di stoccaggio consigliata da -5°C e +30°C.

NOTE: I dati tecnici riportati nella seguente scheda tecnica possono essere modificati, pertanto ci riserviamo la possibilità di apportare eventuali aggiornamenti. Le schede tecniche aggiornate possono essere reperite sul nostro sito internet www.edinetsrl.it. Le schede tecniche dei prodotti EDINET srl si basano sulle attuali conoscenze scientifiche ed esperienze tecniche del settore: esse non determinano in alcun caso la responsabilità di EDINET srl per eventuali vizi e/o danni di ogni qualsiasi natura derivati dall'utilizzo non conforme o comunque improprio del prodotto. I dati non esimono il cliente in linea di principio dal controllare autonomamente il prodotto sotto il profilo della sua idoneità per l'impiego previsto. I nostri tecnici e consulenti sono a disposizione per informazioni e chiarimenti sull'utilizzo e la lavorazione dei nostri prodotti. La presente scheda tecnica annulla e sostituisce la precedente versione.

www.edinetsrl.it - info@edinetsrl.it

EDINET s.r.l.

Sede Legale: via del Lavoro - 37060 Trevenzuolo, Verona

Sede Operativa: via Tofane, 3/C - 37069 Villafranca, Verona

Tel +39 045 2223 165 Fax +39 045 4752 634



F07 Edinet Supporto Pu

Forza di trazione ammessa P_z

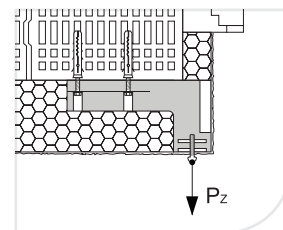
sugli avvitamenti

Forza per vite M6 310 kg

Forza per vite M8 390 kg

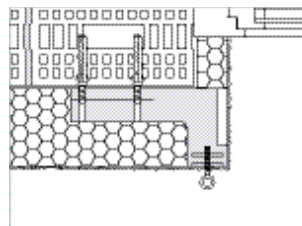
Forza per vite M10 510 kg

Forza per vite M12 670 kg

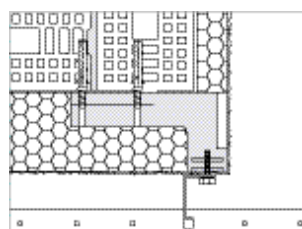


Esempi applicativi

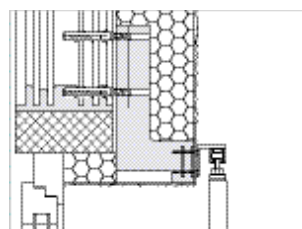
Cardini per imposte



Guide per persiane scorrevoli



Montaggio dei parapetti negli angoli degli edifici



NOTE: I dati tecnici riportati nella seguente scheda tecnica possono essere modificati, pertanto ci riserviamo la possibilità di apportare eventuali aggiornamenti. Le schede tecniche aggiornate possono essere reperite sul nostro sito internet www.edinetsrl.it. Le schede tecniche dei prodotti EDINET srl si basano sulle attuali conoscenze scientifiche ed esperienze tecniche del settore: esse non determinano in alcun caso la responsabilità di EDINET srl per eventuali vizi e/o danni di ogni qualsiasi natura derivati dall'utilizzo non conforme o comunque improprio del prodotto. I dati non esimono il cliente in linea di principio dal controllare autonomamente il prodotto sotto il profilo della sua idoneità per l'impiego previsto. I nostri tecnici e consulenti sono a disposizione per informazioni e chiarimenti sull'utilizzo e la lavorazione dei nostri prodotti. La presente scheda tecnica annulla e sostituisce la precedente versione.

www.edinetsrl.it - info@edinetsrl.it

EDINET s.r.l.

Sede Legale: via del Lavoro - 37060 Trevenzuolo, Verona

Sede Operativa: via Tofane, 3/C - 37069 Villafranca, Verona

Tel +39 045 2223 165 Fax +39 045 4752 634

