

### I15 Pannello Animanera

Pannello brevettato in EPS Stampato per cappotto, costituito da un nucleo interno in EPS additivato con grafite ad elevato potere termoisolante e rivestito sui bordi e sulla faccia esterna da uno strato di ca. 1,5 cm di EPS bianco ad elevata resistenza meccanica, con superficie zigrinata per migliorare l'aggrappaggio del rasante e pretagli per ridurre le tensioni.

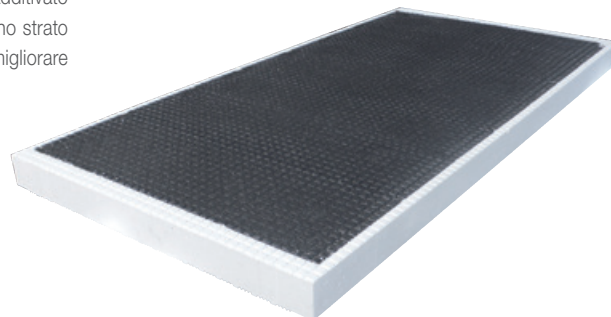
dimensioni 120 x 60 cm - spessori 5 - 24

Profilo bordi:



Mq per pacco standard

cm	5	6	8	10	12	14	16	18	20	22	24
mq	7,92	6,48	5,04	4,32	3,6	2,88	2,16	2,16	2,16	1,44	1,44



#### Caratteristiche tecniche EPS ANIMANERA

Caratteristiche	Codifica UNI EN 13163	Unità di misura		Norme di Prova
Conducibilità Termica Dichiarata	$\lambda_d$	W/mK	$\leq 70 \text{ mm } 0,032 \geq 80 \text{ mm } 0,031$	EN 12667
Lunghezza	L2	mm	$\pm 2$	EN 822
Larghezza	W2	mm	$\pm 2$	EN 822
Spessore	T2	mm	$5-24 \pm 1$	EN 823
Ortogonalità S2	mm	$\pm 2/1000$		EN 824
Planarità	P3	mm	$\pm 5$	EN 825
Reazione al Fuoco	Euroclasse		E	EN 13501-1
Resistenza a compressione al 10 % di deformazione	CS(10)	KPa Kg/cm <sup>2</sup>	$\geq 80/150$ $\geq 0,80/1,50$	EN 826
Resis. a trazione perpend. facce	TR	KPa	$\geq 80$	EN 1607
Resistenza a flessione	BS	KPa	150	EN 12087
Assorbimento d'acqua per immersione	WL(T)	%	$\leq 4$	EN 12087
Resistenza alla diffusione del vapore	$\mu$	Adimensionale	20-40	EN 12086
Stabilità dimensionale	DS(N)	%	2	EN 1603
Isolamento acustico via aerea	Rw	dB	44*	EN 29052-1
Capacità termica specifica	C	J/KgK	1.450	EN 10456
Massa volumica apparente		kg/mc	15/20	EN 1602
Temperatura limite di utilizzo		°C	75-80	

\* Relazione di prova 01/07 del 10/01/07 del CIRIAF con parete composta: intonaco 1 cm, Fondo laterizio 30 cm, lastra EPS 4 cm, finitura esterna fibrorinforzata 0,3-0,5 mm

**NOTE:** I dati tecnici riportati nella seguente scheda tecnica possono essere modificati, pertanto ci riserviamo la possibilità di apportare eventuali aggiornamenti. Le schede tecniche aggiornate possono essere reperite sul nostro sito internet [www.edinetsrl.it](http://www.edinetsrl.it). Le schede tecniche dei prodotti EDINET srl si basano sulle attuali conoscenze scientifiche ed esperienze tecniche del settore: esse non determinano in alcun caso la responsabilità di EDINET srl per eventuali vizi e/o danni di ogni qualsiasi natura derivati dall'utilizzo non conforme o comunque improprio del prodotto. I dati non esimono il cliente in linea di principio dal controllare autonomamente il prodotto sotto il profilo della sua idoneità per l'impiego previsto. I nostri tecnici e consulenti sono a disposizione per informazioni e chiarimenti sull'utilizzo e la lavorazione dei nostri prodotti. La presente scheda tecnica annulla e sostituisce la precedente versione.

[www.edinetsrl.it](http://www.edinetsrl.it) - [info@edinetsrl.it](mailto:info@edinetsrl.it)

EDINET s.r.l.

Sede Legale: via del Lavoro - 37060 Trevenzuolo, Verona

Sede Operativa: via Tofane, 3/C - 37069 Villafranca, Verona

Tel +39 045 2223 165 Fax +39 045 4752 634

