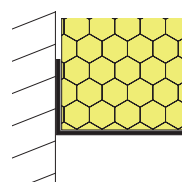
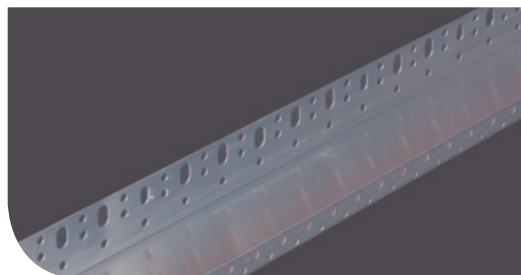


### P01 Alu Starter

Profilo indeformabile in alluminio di spessore compreso tra 0,8 e 1,2 mm con gocciolatoio. Utilizzato per la corretta tenuta inferiore del sistema d'isolamento a cappotto. La particolare foratura laterale del profilo ne permette un veloce ancoraggio al supporto. Se ne consiglia l'impiego assieme al profilo PVC DRIP STARTER, per garantire una maggiore protezione dall'umidità nonché una maggiore armatura nella zona di raccordo tra lamiera e rasatura, con conseguente riduzione del pericolo di fessurazioni.



#### PROFILO DI PARTENZA IN ALLUMINIO CON GOCCIOLATOIO

Codice	Dimensioni	Lunghezza	Confezione
P01.ALU.P03	3 cm	2,5 mt	10 pz / 25 mt
P01.ALU.P04	4 cm	2,5 mt	10 pz / 25 mt
P01.ALU.P05	5 cm	2,5 mt	10 pz / 25 mt
P01.ALU.P06	6 cm	2,5 mt	10 pz / 25 mt
P01.ALU.P07	7 cm	2,5 mt	10 pz / 25 mt
P01.ALU.P08	8 cm	2,5 mt	10 pz / 25 mt
P01.ALU.P10	10 cm	2,5 mt	10 pz / 25 mt
P01.ALU.P12	12 cm	2,5 mt	10 pz / 25 mt
P01.ALU.P14	14 cm	2,5 mt	10 pz / 25 mt
P01.ALU.P16	16 cm	2,5 mt	10 pz / 25 mt
P01.ALU.P18	18 cm	2,5 mt	10 pz / 25 mt
P01.ALU.P20	20 cm	2,5 mt	10 pz / 25 mt

#### Caratteristiche tecniche angolare in alluminio

Colore	Alluminio naturale
Spessore	0,8 - 1,2 mm
Tolleranza sulle altezze delle barre	5mm

#### IMBALLAGGIO

Confezione in scatole di cartone. Ogni bancale è composto da n° 40 confezioni.

#### STOCCAGGIO

Conservare in ambiente asciutto e al riparo dai raggi solari diretti.  
Temperatura di stoccaggio consigliata da -5°C e +30°C.

**NOTE:** I dati tecnici riportati nella seguente scheda tecnica possono essere modificati, pertanto ci riserviamo la possibilità di apportare eventuali aggiornamenti. Le schede tecniche aggiornate possono essere reperite sul nostro sito internet [www.edinetsrl.it](http://www.edinetsrl.it). Le schede tecniche dei prodotti EDINET srl si basano sulle attuali conoscenze scientifiche ed esperienze tecniche del settore: esse non determinano in alcun caso la responsabilità di EDINET srl per eventuali vizi e/o danni di ogni qualsiasi natura derivati dall'utilizzo non conforme o comunque improprio del prodotto. I dati non esimono il cliente in linea di principio dal controllare autonomamente il prodotto sotto il profilo della sua idoneità per l'impiego previsto. I nostri tecnici e consulenti sono a disposizione per informazioni e chiarimenti sull'utilizzo e la lavorazione dei nostri prodotti. La presente scheda tecnica annulla e sostituisce la precedente versione.

[www.edinetsrl.it](http://www.edinetsrl.it) - [info@edinetsrl.it](mailto:info@edinetsrl.it)

EDINET s.r.l.

Sede Legale: via del Lavoro - 37060 Trevenzuolo, Verona

Sede Operativa: via Tofane, 3/C - 37069 Villafranca, Verona

Tel +39 045 2223 165 Fax +39 045 4752 634

