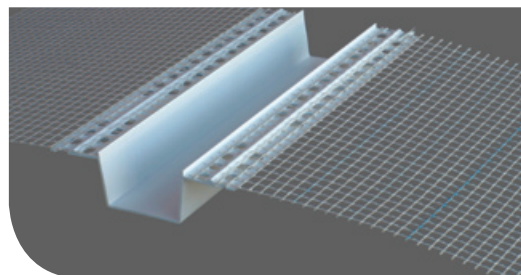


P06 Pvc Shape Plus

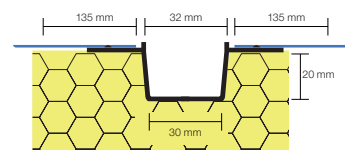
Profilo indeformabile in pvc con termosaldata rete in fibra di vetro 165 gr/mq certificata ETAG004, utilizzato come rinforzo interno delle scanalature del pannello isolante. La foratura presente nelle alette laterali permette un completo deflusso della rasatura facilitando la perfetta adesione del profilo alla sagoma della bisellatura del pannello isolante. Disponibile con profilo squadrato.



PROFILO IN PVC CON RETE PER SCANALATURE

Codice	Dimensioni	Lunghezza	Confezione
P06.PVC.SC2	20x30x32 mm	2,5 mt	25 pz / 62,5 mt

Colori disponibili:



Caratteristiche tecniche rete in fibra di vetro

Certificazione	Linea Guida ETAG 004
Grammatura	165 gr/mq
Dimensione maglia	3,5 x 3,5 mm
Tipo appretto	Resistente agli alcali e antideamagante
Resistenza a trazione valore medio (N/50 mm)	ordito 2.407,7 - trama 2.105,4
Allungamento a trazione valore medio (%)	ordito 3,70 - trama 3,55
Spessore medio rete apprettata	0,52 mm
Striscia di rete di armatura	13,5 + 13,5 cm

Caratteristiche tecniche profilo in PVC

Colore	Bianco
Spessore	1 mm
Resistenza chimico/fisica	Resistente agli alcali ed ai raggi UV

IMBALLAGGIO

Confezione in scatole di cartone.

STOCCAGGIO

Conservare in ambiente asciutto e al riparo dai raggi solari diretti.
Temperatura di stoccaggio consigliata da -5°C e +30°C.

NOTE: I dati tecnici riportati nella seguente scheda tecnica possono essere modificati, pertanto ci riserviamo la possibilità di apportare eventuali aggiornamenti. Le schede tecniche aggiornate possono essere reperite sul nostro sito internet www.edinetsrl.it. Le schede tecniche dei prodotti EDINET srl si basano sulle attuali conoscenze scientifiche ed esperienze tecniche del settore: esse non determinano in alcun caso la responsabilità di EDINET srl per eventuali vizi e/o danni di ogni qualsiasi natura derivati dall'utilizzo non conforme o comunque improprio del prodotto. I dati non esimono il cliente in linea di principio dal controllare autonomamente il prodotto sotto il profilo della sua idoneità per l'impiego previsto. I nostri tecnici e consulenti sono a disposizione per informazioni e chiarimenti sull'utilizzo e la lavorazione dei nostri prodotti. La presente scheda tecnica annulla e sostituisce la precedente versione.

www.edinetsrl.it - info@edinetsrl.it

EDINET s.r.l.

Sede Legale: via del Lavoro - 37060 Trevenzuolo, Verona

Sede Operativa: via Tofane, 3/C - 37069 Villafranca, Verona

Tel +39 045 2223 165 Fax +39 045 4752 634



